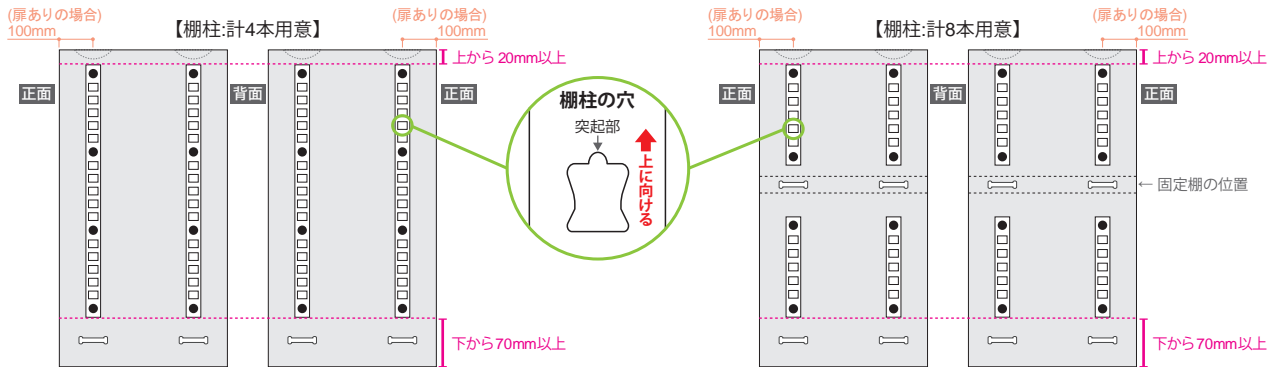


オールフリーBOXセット 組立て手順

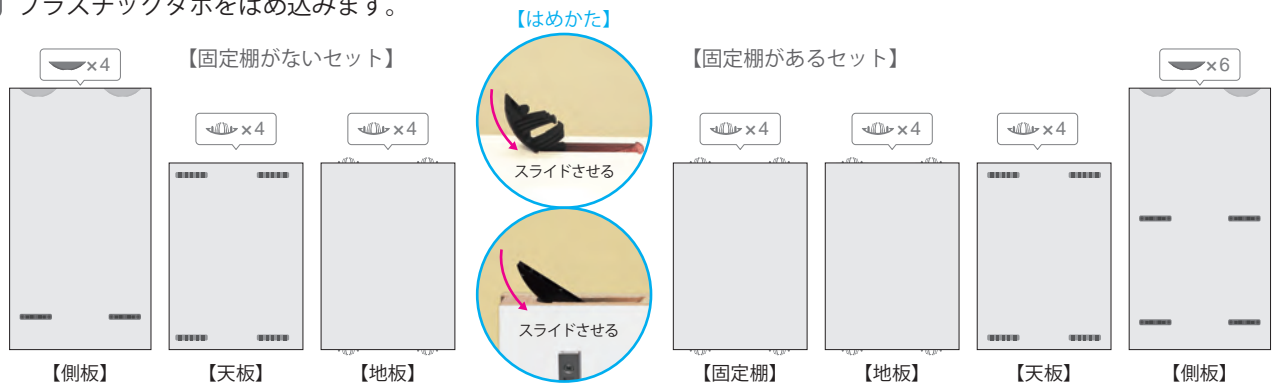
■置型Tタイプ

【固定棚なしの場合】 【固定棚ありの場合】

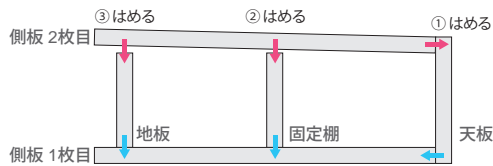
- 1** 棚柱の穴が水平になる様に側板へ取り付けます。
※扉ありの場合は正面側の棚柱を100mm引き込みます。



- 2** 天板・地板・側板・固定棚のダボ穴にプラスチックダボをはめ込みます。

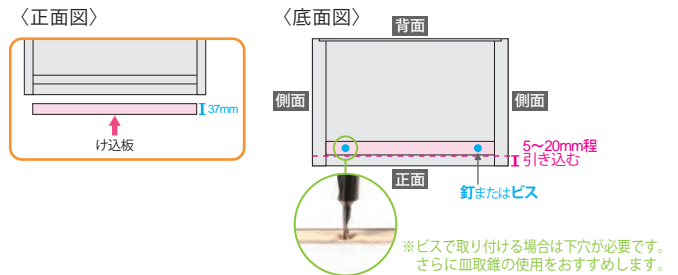


- 3** 1枚目の側板に天板・地板・固定棚をはめた後、2枚目の側板を天板・固定棚・地板の順にはめます。接合部分は接着剤の併用をおすすめいたします。



※図は固定棚がある場合のものです。

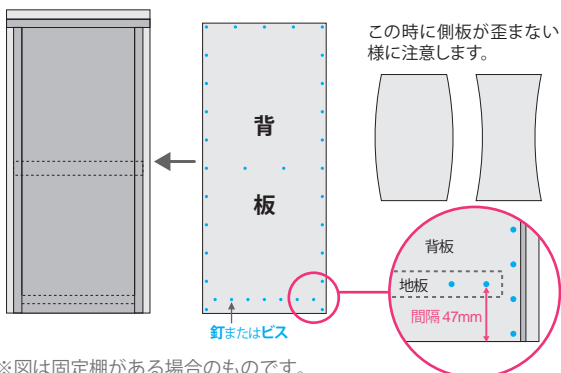
- 5** 正面から5~20mm程引き込み、け込板を釘やビス等に取り付けます。



※ビスで取り付ける場合は下穴が必要です。さらに皿取錐の使用をおすすめします。

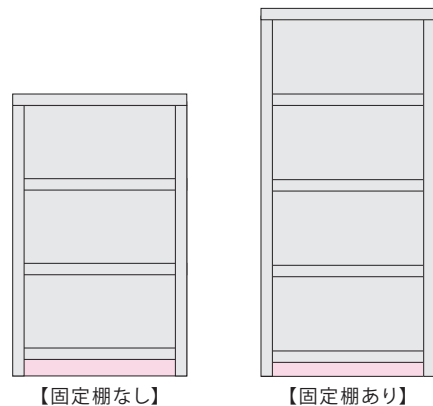
- 4** 背面の三方2.5mm切欠き溝の中に背板(2mm小さい)を入れ底辺を揃え、四方と固定棚の位置に釘やビス等に取り付けます。(100~150mmの等間隔)

※地板は下から47mmの位置で釘やビス等を打ちます。
※背板の取り付け前に天板・側板・地板・固定棚の表の面を平らにしておきます。
※プラスチックダボのスレ調整範囲は±1mmです。



※図は固定棚がある場合のものです。

- 6** 棚受を付け可動棚をのせて完成です。



オールフリーBOXセット 組立て手順(扉の取り付け方)

・丁番は二種類ありますのでご注意ください。

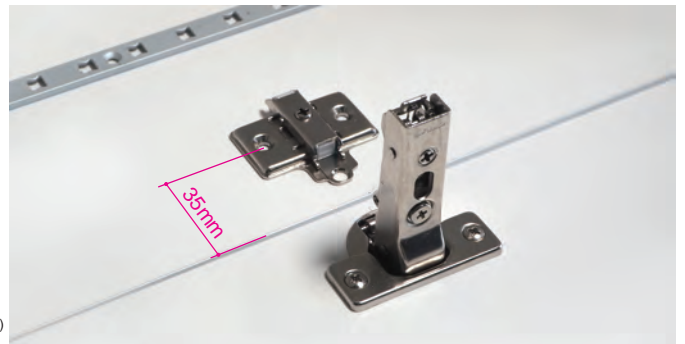
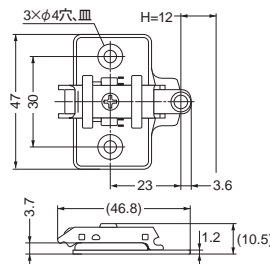
■扉の取り付け方

1 箱本体を横にして、先にカップ穴側の金具を取り付けます。



2 扉が天板上部から5mm段落ちするように位置を決めます。

3 カップ穴に取り付けた金具に合わせてマウンティングプレートの位置を決めます。



4 金物すべて同じ様に取り付けます。



5 ツマミを取り付けます。



6 棚板をのせて完成です。



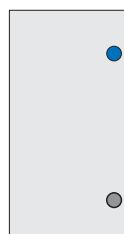
■スライド丁番について



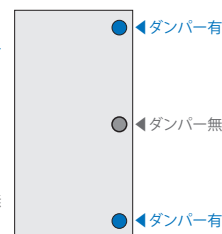
- ・14mmかぶせ / 105°開き
- ・キャッチ付ダンパー有セット
セット内容
スライド丁番(5段階機能付ダンパー有)
マウンティングプレート(座金)
ビス
- ・キャッチ付ダンパー無セット
セット内容
スライド丁番(ダンパー無)
マウンティングプレート(座金)
ビス

■推奨取り付け位置

●2枚丁番



●3枚丁番



●4枚丁番

